

保土ヶ谷区防災講演会

クイズをしながら  
わいわい楽しく!

# 親子で学ぼう! 今すぐできる 防災×片付け講座

3月1日 **土** 事前申込(先着500名)  
無料

13:30~15:30 (12:30開場)

防災士×片付けのプロの視点で、  
災害への備えや防災グッズの収納方法など、  
防災を身近に感じていただく講座です。



横浜市消防音楽隊の  
演奏会もあるよ!  
聴きにきてね♪



**講師：中村 佳子 氏**

Drawer Style 代表 防災士/ライフオーガナイザー  
一般社団法人日本ライフオーガナイザー協会認定講師

防災×片づけの視点で、取り入れやすい提案が多くの方  
に支持されている。500回以上、企業や教育機関で  
セミナーを開催し、子ども向けワークショップ等、幅広  
い分野で活動中。メディアにも多数掲載。プライベート  
では男の子2人の母。2024年『失敗しない整理整頓  
(1日5分!タイプ別診断でわかる 1)』(ポプラ社)監修

**場所** 保土ヶ谷公会堂

**申込  
方法** 電子申請  
2月24日(月)まで



問合せ：保土ヶ谷区役所総務課防災担当 TEL:334-6203

主催：保土ヶ谷区災害対策連絡協議会 保土ヶ谷消防署 協賛：保土ヶ谷火災予防協会

**おみやげ**

備蓄に最適!  
有名レトルト食品  
詳細は区公式×

**防災ブース**

無印良品  
BOSAIラボ(横国生)  
など

## URLのクリック、ちょっと待って! そのメールやSMS\*は本物ですか?

宅配事業者名で「再配達の手続きはこちらへ」とメールが届いた。本物のメールだと思い、記載のURLをクリックし、クレジットカード番号などを入力した。その後、7万円の覚えのない請求が届いた。

(相談者:70歳代 男性)

宅配事業者、クレジットカード会社、通販サイトなどの実在する組織をかたり、ID、暗証番号、クレジットカード番号などの個人情報をだまし取る“フィッシング”が多発しています。

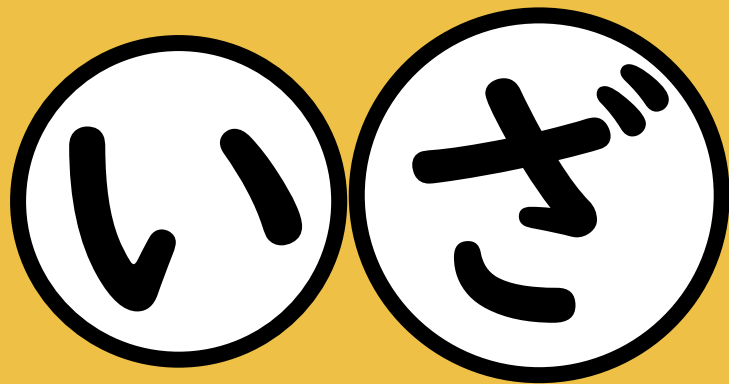
メールやSMS\*に記載されたURLは安易にクリックせず、公式サイトやアプリからアクセスしましょう。

※SMS:ショートメッセージサービス

### ⚠️ トラブル防止のポイント

- ☑️ 携帯電話等の迷惑メール対策機能を活用する!
- ☑️ 事業者の公式サイトでフィッシングに関する情報がないか確認する!
- ☑️ 個人情報を入力してしまったら、すぐにクレジットカード会社等に連絡する!





といふときの備え  
～災害対策のプロから話を聞こう～

令和7年2月15日(土) 13:30～16:45

横浜市保土ヶ谷公会堂 受付13:00～

近年増加している地震・風水害等の災害への備え  
について専門家にお話しいただきます！！

※当日、講師都合により内容・講師が変更となる場合がございます。予めご了承ください。

 聞きたいテーマのみの参加も可能！



13:30～14:20

火災・今昔(こんじゃく)物語

緑消防署長 寺山 洋司 氏(元 保土ヶ谷消防署副署長)



14:30～15:20

災害関連死で死なないための具体的な方法

(株)防災小町 代表 田上 敬 氏(元 自衛官)



15:30～16:20

日常の備えが災害の橋渡し

くぬぎ台団地自治会 会長 鈴木 方規 氏

主催：保土ヶ谷区災害ボランティアネットワーク  
(事務局：保土ヶ谷区役所・保土ヶ谷区社会福祉協議会)  
お問い合わせ：保土ヶ谷区社会福祉協議会  
(TEL 045-341-9876)

3月に防災ウォークも実施予定！

申込はこちら  
又は  
お問い合わせへ





見つけた！  
横浜で  
フクシの  
ワタシ

障害者福祉施設・事業所の職員になってみませんか？

# 障害福祉の お仕事フェア in ほどがや

2025年

3/9

(日)

13:00  
～15:30

入退場自由

服装自由

申込不要

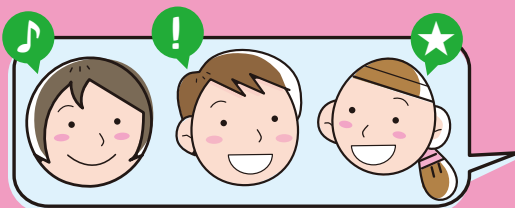
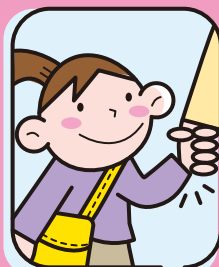
履歴書不要

現場で働いている人の  
話が聞けます。

場所

ほどがや  
地域活動ホーム  
ゆめ

(相鉄線 星川駅南口・東口、  
天王町駅YBP口)



お仕事フェアの  
詳細ページが  
見られます！



感染症等の影響で中止になる場合があります。ホームページでの確認、及び、下記連絡先にお問い合わせください。

主催・問い合わせ先：ほどがや地域活動ホームゆめ（〒240-0005 保土ヶ谷区神戸町 140-2 TEL045-340-3360）

共催：保土ヶ谷区、社会福祉法人横浜市保土ヶ谷区社会福祉協議会、保土ヶ谷区障害者地域自立支援協議会

後援：横浜市健康福祉局、横浜公共職業安定所（ハローワーク横浜）、社会福祉法人神奈川県社会福祉協議会かながわ福祉人材センター

# 出展法人

障害のある人たちが制作している自主製品も展示します！

## 鶴ヶ峰

● 社会福祉法人白根学園



## 西谷

● 社会福祉法人幸会



## 上星川

● 社会福祉法人同愛会



● 社会福祉法人  
夢21福祉会



● 社会福祉法人十愛療育会



## 和田町

● NPO法人  
ダンボの会



## 星川

● 社会福祉法人ほどがや



## 天王町

● NPO法人  
きてん  
● 社会福祉法人  
横浜市福祉サービス協会



● 社会福祉法人  
光風会



↑海老名  
相鉄線

←戸塚方面 横須賀線

## 保土ヶ谷

● NPO法人  
ふれんど45



● (有)ウェルテック  
むらさき



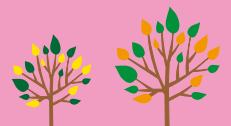
## 横浜

かながわ福祉  
人材センター

こちらは相談ブースです

【かながわ福祉人材センターの相談ブース】

福祉のお仕事（施設の種類の種類・仕事内容・資格取得方法など）について個別相談を行っています。





# 保土ヶ谷区制100周年通信

2025/1  
Vol.4

この通信では、100周年に関する取組を皆さまにお知らせしています。

## 区公式マスコット誕生！

362作品の中から選ばれました！  
カルガモが、宿場町をイメージした  
角笠と羽織を身につけています。



すてきな  
名前をつけてね！

名前募集中（1/14～2/20）→



## なぞ解きイベント開催中！

保土ヶ谷区を題材にした、誰でも  
参加できるなぞ解きです！台紙は  
駅等に配架しています。  
ぜひ挑戦してみてください！



【出題例】



※ 賞品への応募は1月末まで

## 100周年を盛り上げる！活動団体交流会

ほ도가やの  
未来を考える  
交流会

2/25  
ぴ切  
2/27 木  
18:30～20:00  
区役所地下会議室

祝100歳  
令和9年に保土ヶ谷区は区制100周年を迎えます。

100周年を盛り上げる活動を行う団体が一堂に  
会し、日ごろの取組を共有する交流会を実施  
します！100周年に関心がある方、どなたでも  
ご参加いただけます。

<概要>

令和7年2月27日（木）18:30～20:00  
区役所地下会議室

交流会への参加申込みはこちら→  
団体登録もまだまだ受付中！



お問合せ

保土ヶ谷区制100周年事業実行委員会事務局（保土ヶ谷区地域振興課）334-6307



GREEN×EXPO 2027  
YOKOHAMA JAPAN

2027年国際園芸博覧会 2027年3月～9月 横浜・上瀬谷

保土ヶ谷区は2027年に区制100周年を迎えます

今だけ  
**お安く**  
修理します

**いい話**

**信じないのが  
セキュリティ**

第10回ほどがや防犯川柳コンクール最優秀賞作品 出馬 希美代さん

かならず  
**儲かる**

だれでも  
**かんたん!**  
短時間で  
**稼げる**

魅力的な言葉には注意が必要です。特に、急いで決断を迫られる場合は要注意です。冷静に判断し、疑わしい話には慎重に対応しましょう。詐欺の手口は巧妙で、日々アップデートされています。

**自身の安全を守るために、常に警戒心を持ちましょう**

# 保土ヶ谷区公式マスコットキャラクター

## 名づけ親募集中!



マスコットキャラクターの特徴  
区の鳥であるカルガモをモチーフに採用し、宿場町としての歴史をイメージした角笠と羽織の衣装としました。

区のイメージカラー『ほどがやグリーン』の羽織の胸元には区のマークを、袖には区の花であるすみれをイメージした模様をデザインしています。

### 締切

2025年2月20日(木)必着

抽選で20名に  
マスコットグッズをプレゼント!

※プレゼント希望の方は住所・氏名を記載

### 内容

- ・保土ヶ谷区のイメージにふさわしく、誰からも愛されるマスコットの名前をつけてください。
- ・名前の理由や意味も教えてください。

### 資格

区内在住・在勤・在学の人、保土ヶ谷区を応援してくださる方

### 方法

電子申請システム・郵送・区役所窓口

詳細・応募にあたっての注意事項はこちら



問合せ：保土ヶ谷区役所区政推進課

電話：334-6221 FAX：333-7945 Email: ho-koho@city.yokohama.lg.jp

保土ヶ谷区と保土ヶ谷区制100周年事業実行委員会では、令和9年に迎える区制100周年を記念し、保土ヶ谷区公式マスコットを制定します。